



Concretos Retardados

Línea Premium



Descripción

Retardado Premium es un concreto de fraguado retardado que ha sido diseñado especialmente para extender los tiempos de manejabilidad del concreto.

Conlleva un tiempo de fraguado controlado extendido, comparado con un concreto convencional.

Usos

Este producto es muy versátil ya que puede ser utilizado en diferentes tipos de elementos en proyectos ubicados a largas distancias de recorrido desde la planta de producción. También puede ser utilizado en estructuras con especificaciones especiales en donde se deba reducir la posibilidad de afectación por juntas frías o que el mismo proceso constructivo debe tener un bajo rendimiento y requiere un amplio margen de maniobra.

Recomendado para aplicación de elementos estructurales en general.



Plaza Marinera.

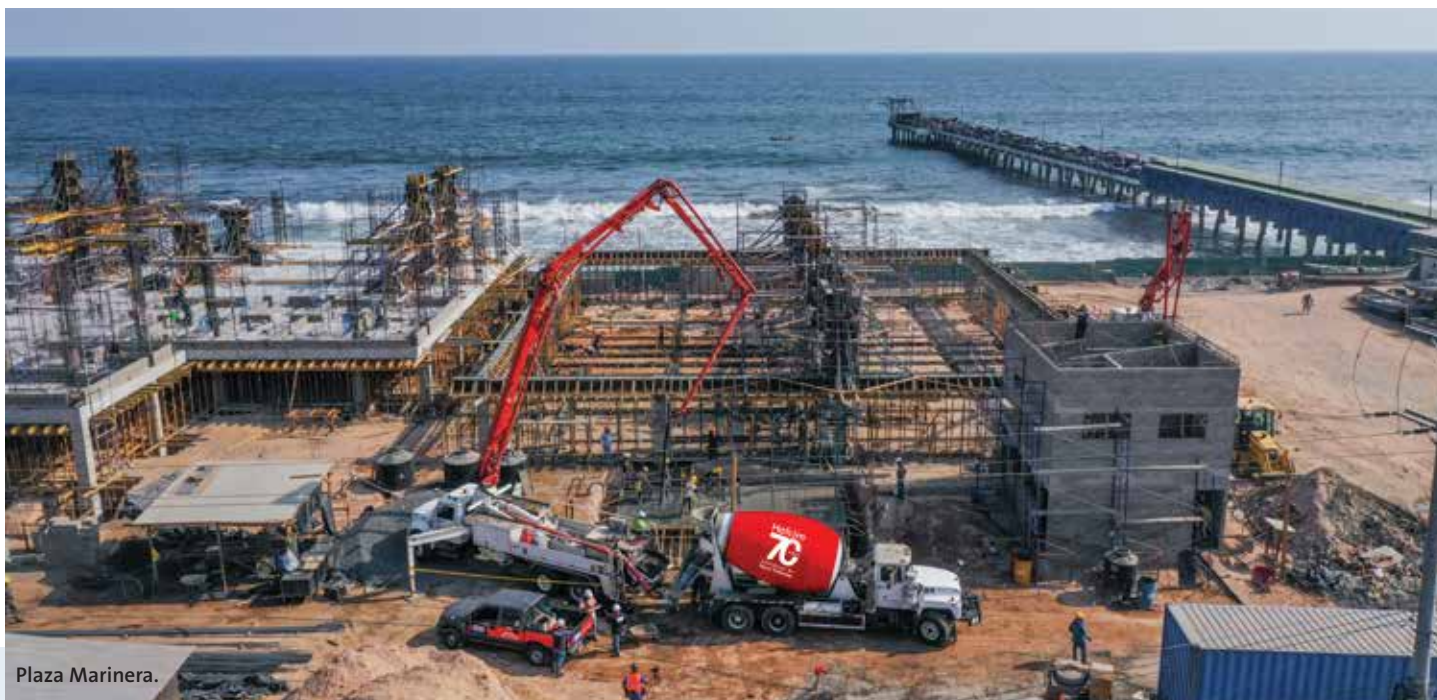


Ventajas

- Tiempo de fraguado extendido controlado.
- Entregas de producto a largas distancias.
- Reducción de problemas por junta fría.
- Amplio margen de maniobra.

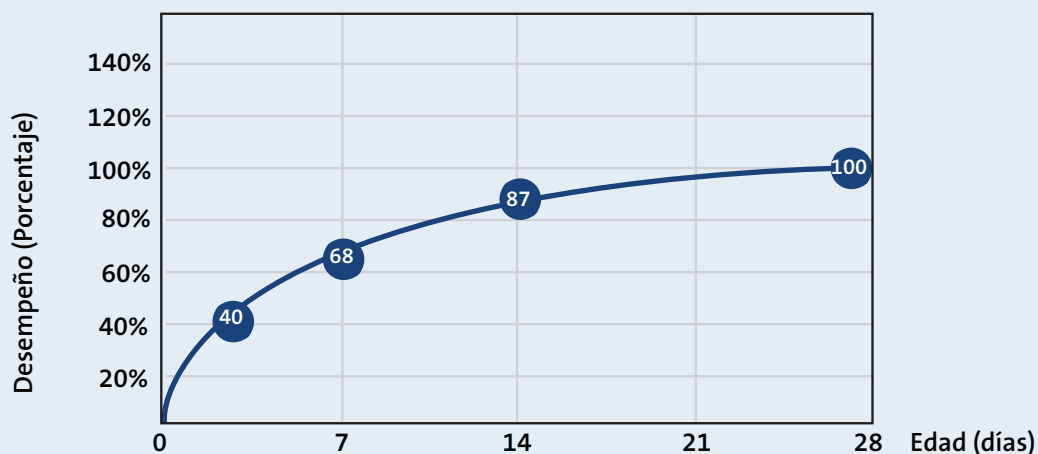
Características técnicas

Característica	Descripción
Resistencia la compresión $f'c$	100 - 700 kg/cm ²
Edades de diseño	28 días
Asentamiento	4 a 8 pulgadas (100 a 200 mm)
Masa unitaria	≥ 2150 kg/m ³
Tamaño máximo nominal del agregado	3/8 pulgadas (9.5 mm) -1 pulgada (25.0 mm)
Tipo de colocación	Colocación directa o con bomba impulsadora de concreto
Tiempo de Fraguado	A definir con el cliente, dependiendo de sus necesidades y las características propias del lugar de colocación



Plaza Marinera.

Resistencias





Recomendaciones

- En su pedido debe indicar claramente las características del concreto que requiere.
- Verifique el producto durante los primeros 15 minutos del arribo a obra.
- Inicie inmediatamente la colocación del concreto para optimizar su desempeño.
- Nunca coloque agua adicional al producto ya que alterará sus propiedades.
- Se recomienda el uso de control de temperatura.
- Este tipo de producto no es recomendado para uso en losas y pisos con acabado pulido.
- En elementos confinados con capacidad de sostener su propio peso debe verificar que el concreto haya fraguado antes de retirar el molde.
- Este producto puede presentar fraguados extendidos no perjudiciales si el concreto es colocado durante las horas finales de la tarde, noche o madrugada a causa de bajas de temperatura ambiente, por lo cual debe informar a su Asesor Técnico Comercial antes de tomar una decisión incorrecta de rechazo del elemento.
- Seguir las recomendaciones del Comité ACI 309 "Compactación del Concreto".
- La colocación de aditivos en obra debe ser aprobada por nuestro Departamento Técnico.
- Para obtener un desarrollo óptimo de las propiedades físicas del concreto, se debe realizar un curado cuidadoso de siete días como mínimo.
- En El Salvador se deben considerar las recomendaciones constructivas del Comité ACI 305 Guide to Hot Weather Concreting, para evitar los posibles efectos del clima cálido en el concreto.
- Verificar que las cimbras y moldes garanticen la hermeticidad, evitando la pérdida de concreto.
- Para mayor información contacte a su Asesor Técnico Comercial.

